

2017 K-Global

스마트미디어 서비스 상용화 지원 사업 설명회

2017 K-Global

스마트미디어 서비스 상용화 지원 사업 설명회

INDEX

1. 사업추진 배경
2. 사업추진 목표
3. 이용자 친화형 스마트미디어 서비스 상용화지원
4. 방송콘텐츠 스마트미디어 서비스 상용화지원
5. 신기술 융합형 스마트미디어 서비스 상용화지원
6. 2017 K-Global 스마트미디어X 캠프
7. K-ICT 스마트미디어센터 소개

1. 사업 추진 배경

- ▶ 스마트미디어 '시장도입 → 시장성장' 단계 진입으로 서비스 및 콘텐츠 중요성 증대
→ 창의 아이디어 기반형 서비스 중점지원으로 글로벌 창조기업 육성

스마트TV 1억대 시대

('14년) 8,325만대 → ('16년) 1억240만대

세계 디지털TV 시장 50% 점유

국내 OTT 유료 고객 400만

스마트홈 등 융합미디어 확산

스마트홈, 스마트웰니스 등 신수종
산업투자 강화(삼성, '14년)

실감미디어, 가상공간미디어 등
新 서비스 등장

스마트미디어
산업 변화
(시장도입 → 시장성장)

고성장 스마트미디어 산업

('13년 723억\$ → '20년 4,400억\$)

OTT



실감미디어



스마트홈



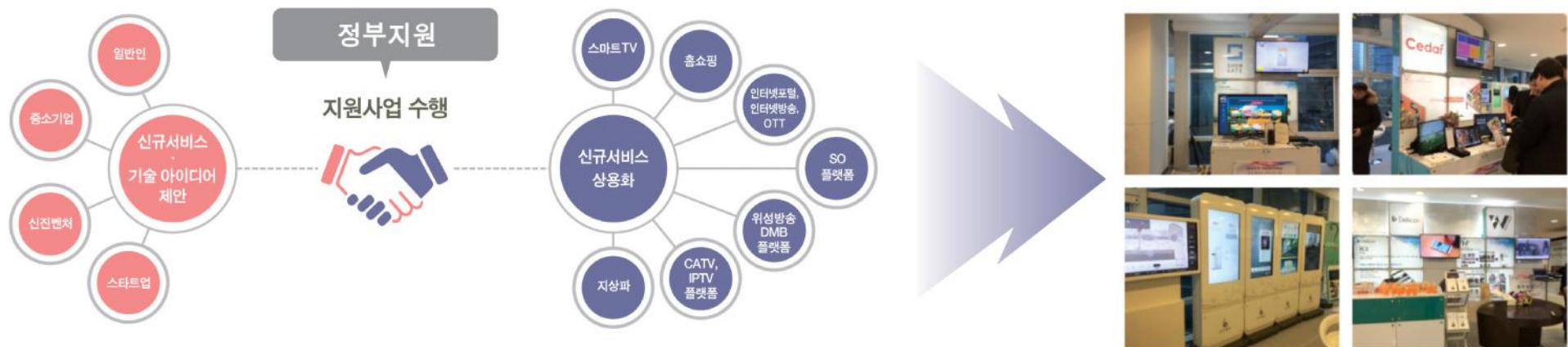
디지털사이니지



방송통신 융합서비스 활성화 지원, 양방향 방송프로그램 제작지원 추진 ('11년~현재)
미래부 · 방통위 · 문화부 · 중기청 스마트미디어산업 육성계획 발표 ('14년 12월)

2. 사업 추진 목표

- ▶ 스마트미디어 IT개발사와 플랫폼사간 네트워킹 및 컨소시엄 매칭을 통해 우수 아이디어를 발굴·지원하여 스마트미디어 산업 활성화 촉진



- ▶ 아이디어를 가진 중소·벤처와 상용화 채널을 가진 다양한 미디어 플랫폼사들이 한 자리에 모인 비즈니스 협업의 장인 **스마트미디어X 캠프** 개최



3. 이용자 친화형 스마트미디어 서비스 상용화 지원



3-1. 지원 사업 개요

- 국민 누구나 쉽게 이용할 수 있는 미디어와 ICT인프라가 결합된 혁신적인 스마트미디어 서비스 상용화 지원
- 중장년 고령층 어린이 등 공공, 건강, 교육, 광고 분야 등

지원 대상

- 「플랫폼사 + IT 개발사」컨소시엄(컨소시엄은 스마트미디어X 캠프를 통해 구성)
※ 플랫폼사 : IPTV, 케이블TV, 스마트TV, 포털사, OTT, 사이니지 플랫폼사 등
(플랫폼사 채널을 가지고 있는 콘텐츠사업자 포함)
- (IT 개발사) 이용자 친화형 스마트미디어 서비스 아이디어를 가진 중소·벤처 IT개발사
(참가신청 필요)
- 아이디어 제안 및 서비스 기능 구현
- (플랫폼사) IT개발사와의 컨소시엄을 통해 자사 플랫폼 서비스 확대에 관심있는 국내 플랫폼사 등
- IT 개발사 제안 아이디어 상용화를 위한 플랫폼 확약(참가신청 불필요)

지원 내용

- (IT 개발사) 서비스 개발비 지원

3-2. 지원 세부 내용

지원 규모

- 총 200백만원(8개 과제 내외, 1년 이내), 과제당 20~30백만원 지원
- 전액 IT 개발사 지원

지원 조건

- 매칭펀드 방식으로 지원(자부담금 : 지원신청 금액의 20% 이상)
- 사업종료까지 스마트미디어 플랫폼을 통해 상용화 되어야 하며, 최소 1년 이상 서비스 유지 필요
- 기재부 국고보조금통합관리시스템(www.gosims.go.kr) 전면 사용 의무화
 - 미래부, 문화부 등 모든 정부 지원사업이 통합관리 되어 운영
 - 유사, 중복 검토, 부정징후 모니터링, 온라인 정산 등 투명성 및 업무 효율성 제고

지원 분야

- IPTV, 케이블 TV, 스마트 TV, 인터넷 포털 등 단일 스마트기기를 통한 이용자 친화형 스마트미디어 서비스 분야
 - 공공, 교육, 건강, 광고 분야 등 미디어와 ICT인프라가 결합된 혁신적인 아이디어에 대한 상용화 지원

3-3. 지원사업 진행 절차

진행 절차

- (제안서 서류 심사) 아이디어 창의성, 콘텐츠 활용성 등에 대한 적합성 여부심사(외부 전문가)
- (최종 심사) 컨소시엄 구성 완료 후 심사 기준 별도 공지 예정



※ 사업추진 일정은 변경될 수 있음

3-4. 제안서 접수 방법

제안서 접수 신청

- 접수방법 | 이메일 접수 (이용자 친화형 : apply1@kca.kr)
- 참가신청서 및 제안서 양식 | 한국방송통신전파진흥원 ([http : www.kca.kr](http://www.kca.kr))
 - 홈페이지 알림마당 → 공지사항 내 2017 K-Global 스마트미디어 서비스 상용화 지원 사업 공고 [붙임 1] 신청양식 다운로드
- 제출 서류 | X캠프 참가신청서 및 아이디어 제안서 각 1부
- 문의처 | Email : dmchung@kca.kr
한국방송통신전파진흥원 정동명 주임 T 061-350-1395

KCA
Korea Communications Agency



4-1. 지원 사업 개요

- 다양한 방송 장르의 콘텐츠(기존/신규)에 양방향 서비스 기능이 포함된 방송프로그램 상용화 지원

※ 양방향 서비스 : 방송프로그램을 시청하는 이용자와 상호작용이 가능한 서비스 등

지원 대상

- 「방송사업자·CP+IT 개발사」컨소시엄(컨소시엄은 스마트미디어 X캠프를 통해 구성)
- (IT 개발사) 방송콘텐츠 스마트미디어 서비스 아이디어를 가진 중소기업·벤처 IT 개발사(참가신청 필요)
 - 양방향 서비스 아이디어 제안과 서비스 기능 구현
- (방송사업자·CP) IT개발사와의 컨소시엄을 통한 방송콘텐츠 스마트미디어 서비스 제작 및 편성에 관심 있는 국내 방송사업자 등
 - 개발사 아이디어를 활용한 콘텐츠 기획·제작과 송출을 위한 플랫폼 확약(참가신청 불필요)

지원 내용

- (IT 개발사) 서비스 개발비 지원
- (방송사업자·CP) 서비스 아이디어 상용화를 위한 콘텐츠 제작비 지원

4-2. 지원 세부 내용 ①

지원 규모

- 총 1,200백만원(12개 과제 내외, 1년 이내), 과제당 최대 100백만원까지 지원
- 컨소시엄 內 방송사업자 · CP 및 IT 개발사 차등지원

지원금	방송사업자 · CP(주관기관)	IT 개발사 (참여기관)
신규 콘텐츠 (최대 1억)	지원금액의 최대 30% 이하 지원	지원금액의 70% 이상 지원
기존 콘텐츠 (최대 8천만원)	1천만원 내외	7천만원 내외

※ 방송사업자 : 지상파, 케이블 SO, PP, IPTV사, 위성방송, DMB 사업자 등

※ 신규콘텐츠 : 서비스 상용화를 위해 신규로 제작되는 콘텐츠, 단 기존 콘텐츠에 양방향 서비스를 위해 기획 컨셉이 상당 부분 변경되고 연속성이 있는 경우는 신규 콘텐츠로 인정

4-2. 지원 세부 내용 ②

지원 조건

- 매칭펀드 방식으로 지원



- 주관 · 참여기관 각 기관별 지원금액 규모에 따라 자부담금 편성

지원 신청금액	7천만원 이하	7천만원 초과
자부담금	지원 신청금액의 20% 이상	지원 신청금액의 30% 이상

- 사업종료까지 지상파, 케이블 TV, IPTV, 위성방송, DMB, OTT, 인터넷 포털등에서 상용화 되어야 하며, 최소 6개월 이상 서비스 유지 필요
- 기재부 국고보조금통합관리시스템(www.gosims.go.kr) 전면 사용 의무화
 - 미래부, 문화부 등 모든 정부 지원사업이 통합관리 되어 운영
 - 유사, 중복 검토, 부정징후 모니터링, 온라인 정산 등 투명성 및 업무 효율성 제고

지원 분야

- 지상파, 케이블TV, IPTV, 위성방송, DMB, OTT, 인터넷포털 등을 통해 제공되는 방송콘텐츠 스마트미디어 서비스 ※ 방송콘텐츠 스마트미디어 서비스 : 신규 부가서비스가 포함된 방송프로그램 또는 동영상 콘텐츠

(예시)

스마트 인터랙션 서비스
(실감형 인터랙션)

이용자가 스마트기기와 영상과 연동을 통해 체험할 수 있는 서비스
(예시) 헬스, 스포츠 등 체험형 서비스, VR, AR 등 실감형 서비스

멀티 플랫폼 연동서비스
(N스크린, 커머스)

다양한 플랫폼의 콘텐츠와 연동하여 부가정보 제공 및 구매 서비스
(예시) 콘텐츠 부가정보 서비스, 연동형 커머스

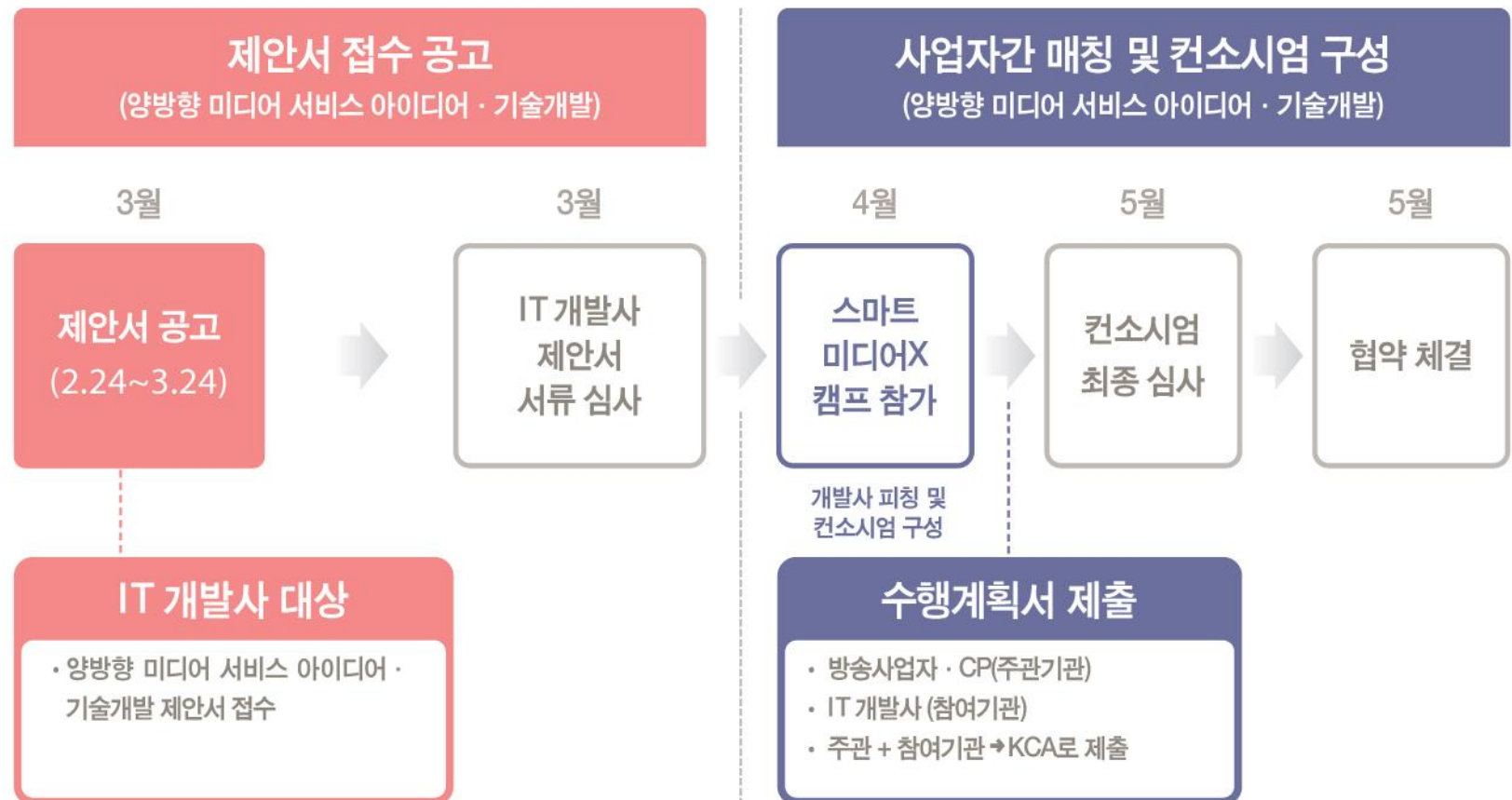
사용자 참여형 서비스
(개인 맞춤형, 다자 참여형)

사용자 개별 맞춤형 정보 제공 (예시 : 뉴스, 건강, 여행 등) 및 참여형 소셜TV 서비스
(예시 : 페이스북 라이브)

4-3. 지원사업 진행 절차

진행 절차

- (제안서 서류 심사) 양방향 기능성, 콘텐츠 활용성, 아이디어 창의성에 대한 적합성 여부 심사(외부 전문가)
- (최종 심사) 컨소시엄 구성 완료 후 심사 기준 별도 공지 예정



※ 사업추진 일정은 변경될 수 있음

4-4. 제안서 접수 방법

제안서 접수 신청

- 접수방법 | 이메일 접수 (방송콘텐츠 : apply3@kca.kr)
- 참가신청서 및 제안서 양식 | 한국방송통신전파진흥원 ([http : www.kca.kr](http://www.kca.kr))
 - 홈페이지 알림마당 → 공지사항 내 2017 K-Global 스마트미디어 서비스 상용화 지원 사업 공고 [붙임 1] 신청양식 다운로드
- 제출 서류 | X캠프 참가신청서 및 아이디어 제안서 각 1부
- 문의처 | Email : dmchung@kca.kr
한국방송통신전파진흥원 정경구 차장 T 061-350-1396

5. 신기술 융합형 스마트미디어 서비스 상용화 지원



5-1. 지원 사업 개요

추진배경

- 미디어 관련 디바이스의 다양화 및 신기술의 부상
- 창의적 신규 아이디어를 지닌 중소 벤처 개발사와 플랫폼사 간 컨소시엄의 사업 수행을 지원함으로써 우수한 서비스 발굴 및 사업자 육성을 통한 스마트미디어 산업 활성화 여건 조성

사업내용

- ICT분야 신기술과 스마트미디어가 융합하는 서비스 지원
 - 인공지능 미디어, 미디어 빅데이터 분석 등

기대효과

- 스마트서비스 다각화를 통한 산업 활성화 도모 및 상용 스마트미디어 서비스 플랫폼 기반 개발을 통한 조기 상용화 가능

5-2. 지원 세부 내용

지원방법

- 스마트미디어X 캠프를 통해 매칭된 컨소시엄 중 심사를 통해 선정된 최대 10개사에 7천만원 내외의 서비스모델 개발 비용을 지원(총 7억 원, 자부담금 20%)

지원절차

- X캠프를 통해 컨소시엄 매칭 → 컨소시엄 심사 → 컨소시엄 지원



- 매칭된 컨소시엄을 대상으로 전문가 등으로 구성된 심사위원회에서 발표심사를 실시하여 서비스모델 개발 지원 대상 후보를 선정

※ 심사 기준 : 사업 수행 내용의 적합성, 사업수행 능력의 우수성, 사업 결과 활용 및 파급효과, 사업비의 적정성 등을 심사하며, 심사 기준은 추후 변경될 수 있음

※ K-Global 유망기업일 경우 증빙서류(인증서사본)를 제출해야함

- 선정된 컨소시엄을 대상으로 KCA에서 현장실사 및 우선협상을 진행하여 지원 대상 최종확정

5-3. 지원사업 수행 세부 내용

지원사업 기간

- 협약개시일(5월 예정) ~ 2017년 11월
- 협약(5월) → 선금지급(5월) → 중간평가(9월) → 현장점검 및 잔금 지급(10월)
→ 성과보고회(12월) → 사업 최종결과보고서 및 정산보고서 제출

※ 일정은 변경될 수 있음

시범사업 결과물

- 협약 기간 내 서비스모델 개발 및 상용화를 완료하여야 하며, 상용화 후 최소 6개월 유지 필요

5-4. 제안서 접수 방법

제안서 접수 신청

- 접수방법 | 이메일 접수 (신기술 융합형 : apply2@kca.kr)
- 참가신청서 및 제안서 양식 | 한국방송통신전파진흥원 ([http : www.kca.kr](http://www.kca.kr))
 - 홈페이지 알림마당 → 공지사항 내 2017 K-Global 스마트미디어 서비스 상용화 지원 사업 공고 [붙임 1] 신청양식 다운로드
- 제출 서류 | X캠프 참가신청서 및 아이디어 제안서 각 1부
- 문의처 | Email : hjjung@kca.kr
한국방송통신전파진흥원 정혁주 주임 T 061-350-1397

6. K-Global 스마트미디어X 캠프

2017
Smart
Media ▶ **X** Camp

2017 스마트미디어X 캠프

6-1. 행사 개요 ①

추진 목적

- 스마트미디어 활성화를 위해서는 중소·벤처 개발사의 신규 스마트미디어 서비스 아이디어를 공정·투명하게 거래, 홍보하고 플랫폼사와 네트워킹 할 수 있는 개방형 비즈니스 환경 조성 필요

※ 스마트미디어 | 미디어와 ICT 인프라가 결합하여 시공간 및 기기 제약 없이 다양한 콘텐츠를 이용자에게 융합적·지능적으로 전달할 수 있도록 발전중인 매체를 포괄적으로 지칭

- 스마트미디어X 캠프를 개최하여, 개발사와 플랫폼사 간의 협력·상생의 장을 마련하고 우수한 스마트미디어 서비스·기술 개발을 지원

※ '14년 제1회, '15년 제2회, '16년 제3회에 이어 '17년 제4회 K-Global 스마트미디어 X 캠프를 개최

6-1. 행사 개요 ②



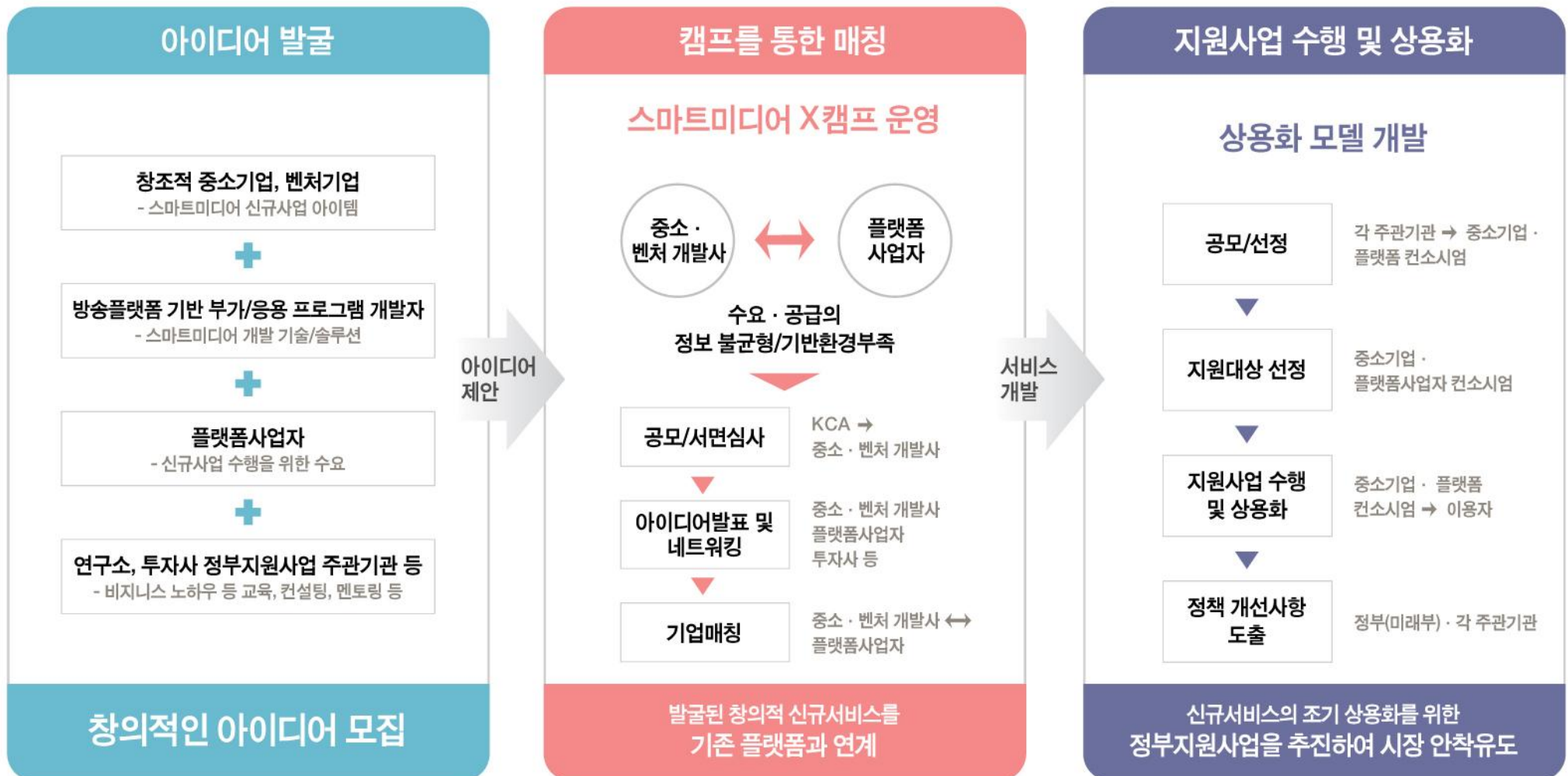
6-1. 행사 개요 ③

추진 내용

- 캠프 기간 중, 개발사의 신규 스마트미디어 서비스 아이디어 피칭, 네트워킹, 플랫폼사의 선택을 통해 서비스 · 기술 공동 개발 매칭을 진행
 - 캠프 종료 후, 매칭된 컨소시엄을 심사하여 지원사업 수행 자금 지원
- ※ 지원 대상은 캠프를 통해 매칭된 컨소시엄에 한정되므로, 지원받고자 할 경우 캠프 참가 필수
- 또한 동시에 비즈니스 라운지를 운영하여, 사업화 홍보 · 상담 및 아이템 거래 마켓을 제공하고 글로벌 시장 진출을 위한 멘토링을 진행

6-2. 추진체계

추진체계



6-3. 진행 절차

절차 및 추진일정(안)



※ 상기 일정은 추후 변동될 수 있음

6-4. 캠프 개최 계획

행사개요

- **일정** | 2017년 4월중, 2일
- **장소** | 서울
- **주최** | 미래창조과학부
- **주관** | 한국방송통신전파진흥원(KCA)

행사운영계획

- 중소·벤처 개발사와 플랫폼사·투자사 등 참가자들은, 2일 간의 프로그램을 통해 충분한 의사소통 및 자율적인 네트워킹을 진행하여, 협력·상생 모델을 도출하고 컨소시엄 매칭을 논의



- **신규 아이디어 매칭** | 중소·벤처 개발사의 신규 스마트미디어 서비스 아이디어 피칭 및 플랫폼사와의 자유로운 네트워킹을 통해, 양측 간 자발적 매칭 진행
- **비즈니스 라운지 운영** | 참가자들의 사업화 및 판로 개척을 위한 홍보 부스와, 참가자 대상 글로벌 시장 진출 상담을 위한 멘토링 부스 운영

개선/변경 사항

- 신규 아이디어의 매칭 뿐 아니라 기존 X캠프를 통해 발굴되었던 아이디어의 거래마켓 확대를 위한 비즈니스 라운지 프로그램을 강화

6-5. 컨소시엄 매칭 및 지원 대상 선정 계획

- **컨소시엄 구성** | 스마트미디어X 캠프를 통해 자율적으로 매칭된 컨소시엄 후보군들은, 캠프 종료 후 3주 간 매칭 여부를 검토·확정하여 각 주관기관에 공문으로 통보
- **지원대상자 선정** | 매칭 확정된 컨소시엄에 대해 심사를 거쳐 지원사업 수행 대상자를 선정



- **우수 성과 시상** | 차세대미디어 대전 스마트미디어대상 시상 예정

7. K-ICT 스마트미디어센터

K-ICT Smart Media Center



7-1. 센터 개요

K-ICT
Smart
Media Center

KCA
Korea Communications Agency

• K-ICT 스마트미디어 센터 운영



운영 목적

스마트미디어 분야 1인 기업, 중소벤처의 창업 및 서비스 개발 · 사업화 지원을 위한 종합 지원센터 운영

운영 현황



구 분	위 치
서울센터	서울특별시 상암동
경기센터	경기도 의정부시
대구센터	대구광역시 동구
광주센터	광주광역시 남구
경북센터	경상북도 포항시
전북센터	전라북도 전주시

7-2. 센터 지원 내용

K-ICT
Smart
Media Center

KCA
Korea Communications Agency

지원 내용

- 개발공간, 테스트베드, 인프라 등의 창업 인큐베이팅 지원
- 멘토링, 컨설팅 및 플랫폼 연계지원 등

개발공간

벤처 입주공간, Co-working 공간 등
창업공간 지원



테스트베드

스마트기기 Test-Bed 등 제공
(모바일, 스마트TV, 사이너지)



컨설팅·멘토링·교육

컨설팅, 멘토링 등 사업화 지원 및
스마트미디어 전문교육



스마트미디어 벤처 육성 · 아이디어의 비즈니스化 촉진

7-3. 각 센터 현황 ①

서울 센터 (스마트미디어앱 특화)

- 개 소 | '14년 5월
- 규 모 | 492.66㎡ (149평)
- 입주기업 | 스마트미디어분야 1인 기업 15개사



입주공간 ▶



회의실 ▶



테스트베드 ▶



7-3. 각 센터 현황 ②

경기 센터 (1인방송 · OTT 특화)

- 개 소 | '15년 12월
- 규 모 | 386㎡ (117평)
- 입주기업 | 스마트미디어 분야 스타트업 6개사



입주공간 ▶



스튜디오 ▶



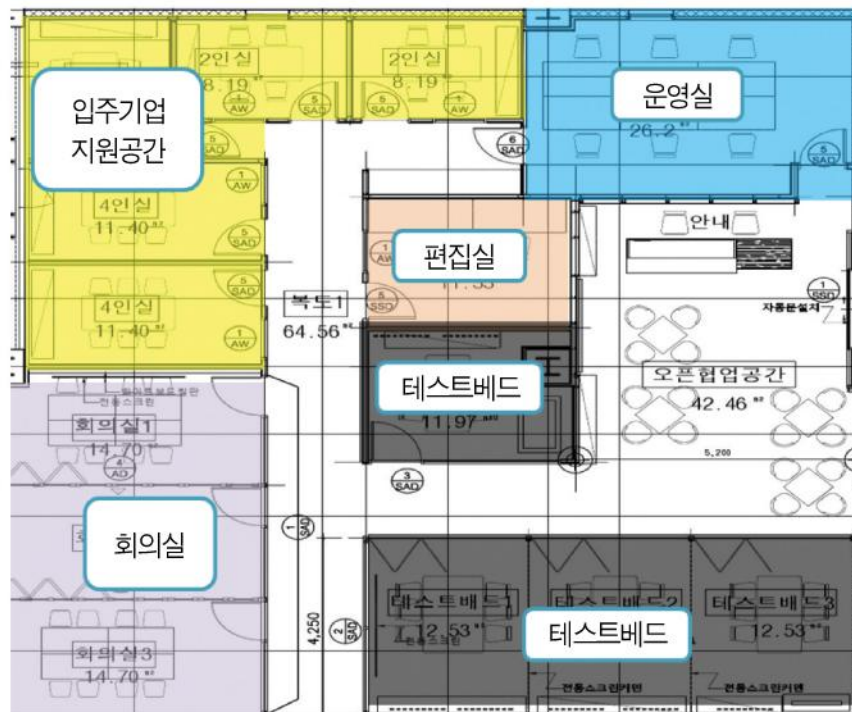
회의실 ▶



7-3. 각 센터 현황 ③

대구 센터 (디지털사이니지 특화)

- 개 소 | '15년 12월
- 규 모 | 271㎡ (82평)
- 입주기업 | 스마트미디어 분야 스타트업 5개사



입주공간 ▶



회의실 ▶



테스트베드 ▶



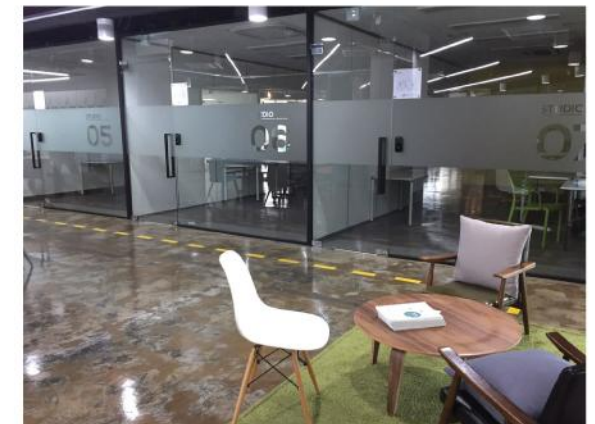
7-3. 각 센터 현황 ④

K-ICT
Smart
Media Center

KCA
Korea Communications Agency

광주 센터 (가상현실미디어 특화)

- 개소 | '16년 12월
- 규모 | 572.28m²

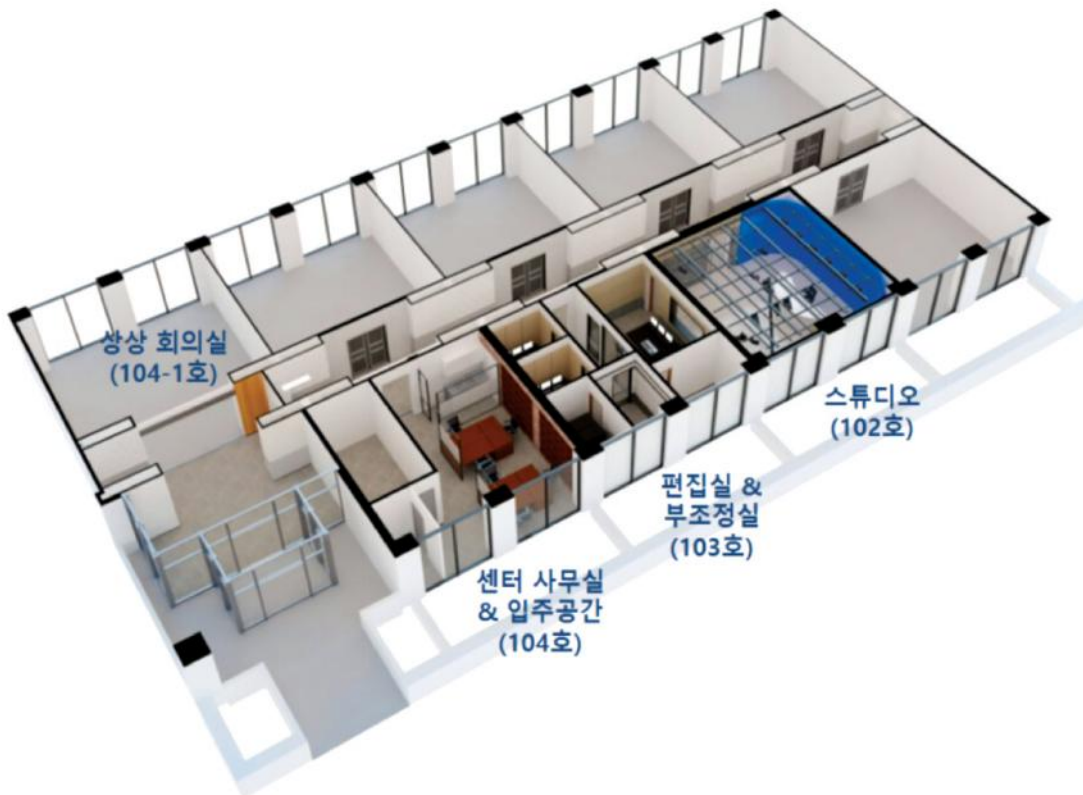


7-3. 각 센터 현황 ⑤

K-ICT
Smart
Media Center

KCA
Korea Communications Agency

경북 센터 (스마트광고 특화)



구분	호실	내용
스튜디오	102호 / 28평(92.4㎡)	- 스마트광고 제작에 최적화된 스튜디오 - 스마트미디어(VR) 체험관
편집실 & 부조정실	103호 / 28평(92.4㎡)	- 스마트광고 제작에 필요한 부조정실 - UHD편집실, VR편집실, 렌더링실, 서버실, 녹음실
센터사무실 & 입주공간	104호 / 28평(92.4㎡)	- 1인 미디어 창조기업 입주공간 8칸, 센터 직원 사무실
회의실	104-1호 / 30평(98.8㎡)	- 교류 가능 회의실



7-3. 각 센터 현황 ⑥

K-ICT
Smart
Media Center

KCA
Korea Communications Agency

전북 센터 (미디어파사드 특화)

• 규모 | 662.5m²

위 치	총면적(m ²)	실별 용도
1층	135	사이니지스튜디오 & 미디어랩
3층	36	사무실
	90	스마트미디어 교육실
	45	크로마키 스튜디오
	67.5	네트워킹룸
입주실	289	기업 입주실

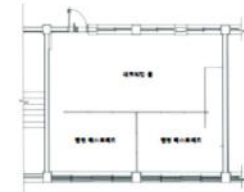
사이니지스튜디오 &
미디어랩 평면도 ▶



크로마키스튜디오 및
교육실 평면도 ▶



네트워킹 룸 평면도 ▶



Thank you