

방송지원센터 빛마루 시설 안내

2013. 10. 23.



CONTENTS

OVERVIEW

- 01 사업 개요
- 02 주요시설

INTRODUCTION

- 01 시설 개요
- 02 시설 소개
- 03 운영 계획
- 04 이용 요금



추진 배경

한미 FTA에 따른 국내 콘텐츠 경쟁력 강화
2013년 1월 1일 디지털방송 전면 실시 대비

사업 목적

중소PP 및 독립제작사 등을 대상으로 방송영상콘텐츠의 기획, 제작, 편집, 송출, 유통 등을 종합 지원할 수 있는 원스톱 복합 시설 운영

운영 기관

한국방송통신전파진흥원, 한국콘텐츠진흥원

조성 부지

한류월드 (경기도 고양시 장항동 소재)

조성 규모

부지10,702m²(3,237평), 연면적56,594m²(17,120평)
지상20층 지하4층

주요 시설

스튜디오 6개, 중계차 2대, 편집실 17개, 송출실 등

이용 대상

방송채널사용사업자(PP), 독립제작사 등



빛마루는 방송관계자와 일반인, 모두와 소통하는 공간

Community Network

모두가소통하는공간

Breathing Park

인간과자연이순환하는공간



Idea Gallery

열린 업무공간

Dream Pavilion

제작자들의 구현의 공간

방송시설 **사용자 중심**의 설계를 기반으로
방송 콘텐츠의 기획-제작-편집-송출-유통 등 **One-Stop 기능** 제공



제작/중계

- 스튜디오 및 부조정실
- 중계차 및 3D카메라 등 이동장비
- 편집, CG, 녹음 등 후반제작시설

송출/유통

- 15개 CH 송출가능한 주조정실
- 대 용량(약 2PB)의 아카이브실
- 온라인 마케팅 지원을 위한 유통실



빛마루 시설 개요



커뮤니티/교육

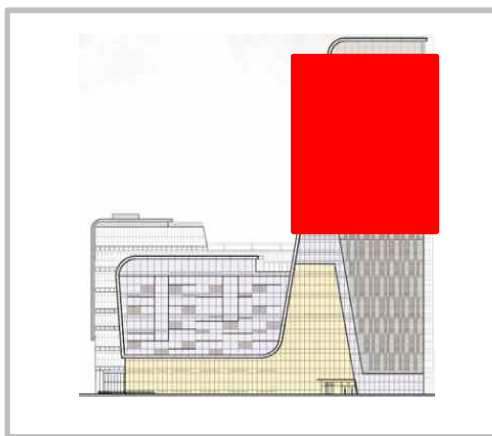
- 기획회의실
- 교육실, 앱개발실
- 체험관

사무/부대시설

- 100명 수용 규모의 시사실(대회의실)
- 3,811평 규모의 오피스 공간
- 세트제작실, 대기실, 분장실, 연습실 등
제작 부대시설 완비



사무실 및 상가



쾌적함과 일산 최고의 전망을 제공하는 사무공간
인근 시설 대비 저렴한 가격으로 제공

규모 B1, 9~20층, 12,598m²(3,811평)

용도 방송 관련 제작사 등 임대

사무실



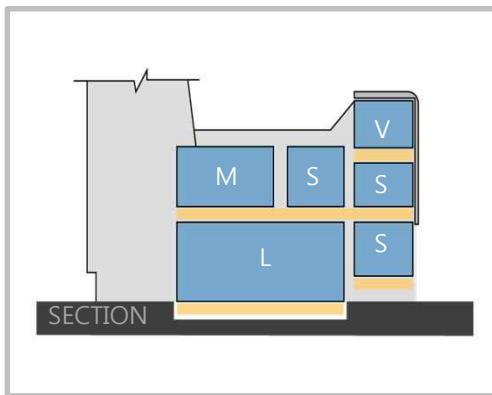
중앙 로비



복도



스튜디오 및 부조정실



첨단 기술로 제작된 국내 최대 규모의 스튜디오 시스템
Tapeless 제작 시스템 및 국산 LED조명 부분 적용

구성

500평형(1개), 300평형(1개), 150평형(4개) 및 각 부조정실

용도

드라마, 연예 및 오락, 교양 등 다목적, 3D/VR 제작용

주요장비

카메라(Ikegami HDK-970AP, HDK-97AP), 비디오스위처(GVG Karrea), 비디오서버(MaxNine), 오디오믹서(Studer Vista5 M2), VCR, 자막기, 조명시스템 등

스튜디오 단면도



대형스튜디오(500평)



중형스튜디오(300평)



스튜디오 부대시설



제작 참여자를 위한 세트제작실, 기획회의실, 스탭지원실 구비
출연자를 위한 각종 편의시설 제공

구성

세트제작실 4개, 기획회의실 10개, 스탭지원실 5개, 조리실 2개,
대기실 17개, 분장실(탈의실, 샤워실) 17개, 연습실 6개

용도

제작자, 출연자, 스탭 등 제작참여자를 위한 편의 제공

세트제작실



대기실/분장실



연습실



중계차 시스템



Any Time, Any Place 녹화 및 라이브 중계 가능 시스템
제작 지원 및 스태프 이동용 차량 별도 제공

구성	19톤 대형(1개), 5톤 중형(1개), 대형버스 개조 보조차량, 스태프용 미니밴
용도	스포츠, 연예, 오락 중계
주요장비	카메라(Ikegami HDK-970AP, HDK-97AP), 초고속 카메라, Wireless 카메라, 비디오프리머(GVG Karrea), 자막기(Tornado3D R7), 오디오믹서(Studer Vista5), 슬로우모션 시스템(EVS LMS)

19톤 대형중계차



- 카메라 11대 중계차량
- 스포츠 중계, 연예, 오락

5톤 중형중계차



- 카메라 최대 4대 중계차량
- 연예, 오락, 뉴스

제작 지원 차량



- 발전기 및 중계장비 탑재

스태프 이동용 VAN



- 스태프이동 신속성 확보

후반 제작시설



고품질 영상 창조를 위한 **종합편집실** / 무한 상상력 표현을 위한 **CG실**
다양한 콘텐츠 제작자를 위한 입체음향 **녹음실**

구성

LE 종합편집실 1개, NLE 종합편집실 6개, LE 개인편집실 4개,
NLE 개인편집실 6개, 녹음실 4개, CG실 1개, 포맷변환실 1개

주요장비

비디오스위처(GVG Karrea), NLE(Pablo 2K, Flame, Smoke, Edius, FCP),
DAW(Fairlight Xynergi), 자막기(Tornado3D R7),
2D/3D제작용 S/W(3D Max, Maya, SoftImage, Adobe CS6)

LE 종합편집실



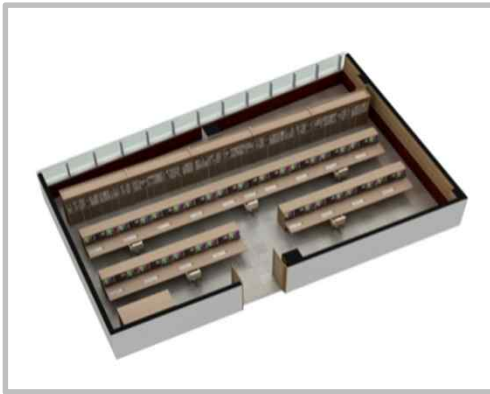
NLE 종합편집실



녹음실



송출시설



PP가 제작·완성한 프로그램을 멀티플랫폼으로 송출
안정된 송출을 위한 이중화된 구조정실

구성

송출실, 인제스트실, 아카이브실

용도

HD 15채널 송출

주요장비

비디오서버(Omneon Spectrum), 자막기(Tornado3D R5)
마스터스위치, 라우터, 로고/키어(HARRIS), APC/BIS(Maxnine mxV)
아카이브 솔루션(DIVArchive), 스토리지(HITACHI) & 테이프라이브러리

구조정실



장비실



포맷변환실

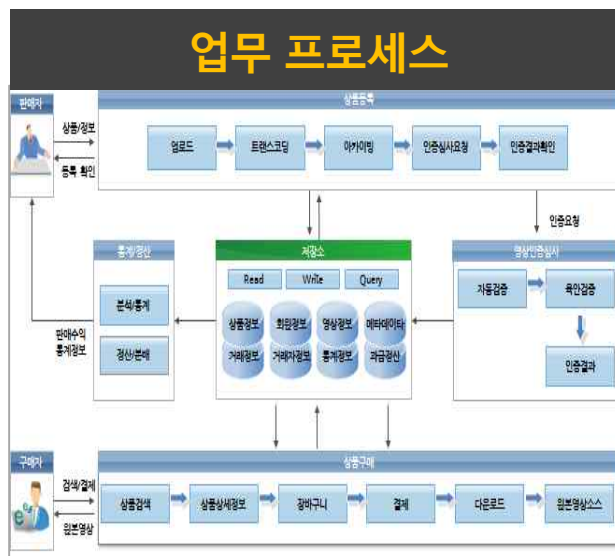


아카이브 및 유통시설



방송콘텐츠의 원천소스와 방송프로그램을 디지털화 저장·보관하고 온라인 마케팅 지원을 통해 유통할 수 있는 온라인 콘텐츠 거래소

구성	유통실, 아카이브실
용도	방송콘텐츠 디지털화 저장 및 온라인 홍보/거래
주요기능	방송 콘텐츠(소스 및 완성본) 저장, 온라인 마케팅 지원(쇼케이스, SNS연동), 온라인 거래(인증, 결제, 스트리밍, 검색, 업/다운로드, 워터마킹), 온라인 커뮤니티(협상판매, 정보교류)



대여장비 및 커뮤니티 시설

3D 영상 제작 및 야외촬영을 위한 장비 대여
창조적인 아이디어 창출을 위한 열린공간 제공

구성	대여장비, 교육실(12개), 앱개발실, 체험관, 세미나실(시사실)
용도	야외촬영 장비 대여, 인재양성을 위한 교육, 앱 개발 지원
주요장비	3D카메라(1안식 3대, 리그식 1대), ENG카메라 3대, 고해상도 카메라 3대, S3D캠코더 2대, VJ카메라 10대, 현장녹음용 오디오시스템 4세트

대여용 입체카메라



- K2E, 레드로버
- RED 에픽-M, C300

야외촬영용 고품질 카메라



- PMW 500, TD300
- PMW 320K, FS100NK

교육실



교육실 명

3D교육실

NLE, CG교육실

App 교육실

강의실

세미나실(시사실)



전문성과 유연성으로
임대사용자, 입주기업, 내외 관계자, 나아가 소비 대중들까지...
다양한 고객 모두에게
만족스러운 경험을 제공할 수 있는 곳이 되겠습니다.



운영주체

미래부-문체부 산하기관인 한국방송통신전파진흥원(KCA)과 한국콘텐츠진흥원(KOCCA)에서 협력운영

운영방식

운영주체는 빛마루 총괄 관리, 건물관리 및 방송시설별 기술운영은 분야별 협력(위탁)사 선정하여 운영



빛마루 운영계획

이용대상

중소PP 및 독립제작사를 우선으로 하되, 콘텐츠 제작 활성화 및 가동률 상황, 시설별 특성을 고려하여 탄력적 적용



운영시간

24시간 운영을 기본으로 하되, 고객 지향적 탄력 운영



중장기 수지분석, 원활한 제작기술 지원, 민간사업과의 마찰 등을 고려
 방송시설은 기존 공공제작시설의 80~90%,
 업무시설은 주변가격의 70%선 요금 책정

<방송시설>

시설명	규모	이용요금	비고
스튜디오	500평	7,000,000 (기술료 포함)	카메라 7대 기준
	300평	6,300,000 (기술료 포함)	카메라 7대 기준
	150평	4,500,000 (기술료 포함)	카메라 5대 기준
	150평	4,300,000 (기술료 포함)	카메라 4대 기준
중계차	19톤	6,500,000 (기술료 포함)	카메라 8대 기준
	5톤	4,300,000 (기술료 포함)	카메라 5대 기준

<오피스>

(평당 가격)

구분	빛마루	킨텍스	누리꿈스퀘어
보증금	252,000(7개월분)	240,000(약 7개월분)	420,000(약 7개월분)
임대료	15,000	24,000	42,000
관리비	21,000	13,000	20,000

빛 마 루

우리의 방송문화콘텐츠
진흥의 **요람**으로
디지털방송콘텐츠의 **중심**이 되어
새로운 산업진흥의 **허브**로 떠오를 것입니다

즉, 빛마루는
국내 PP와 독립제작사의 새로운 파트너로
우리 방송문화의 **소통의 장**이며
방송콘텐츠의 중심으로
거듭나겠습니다